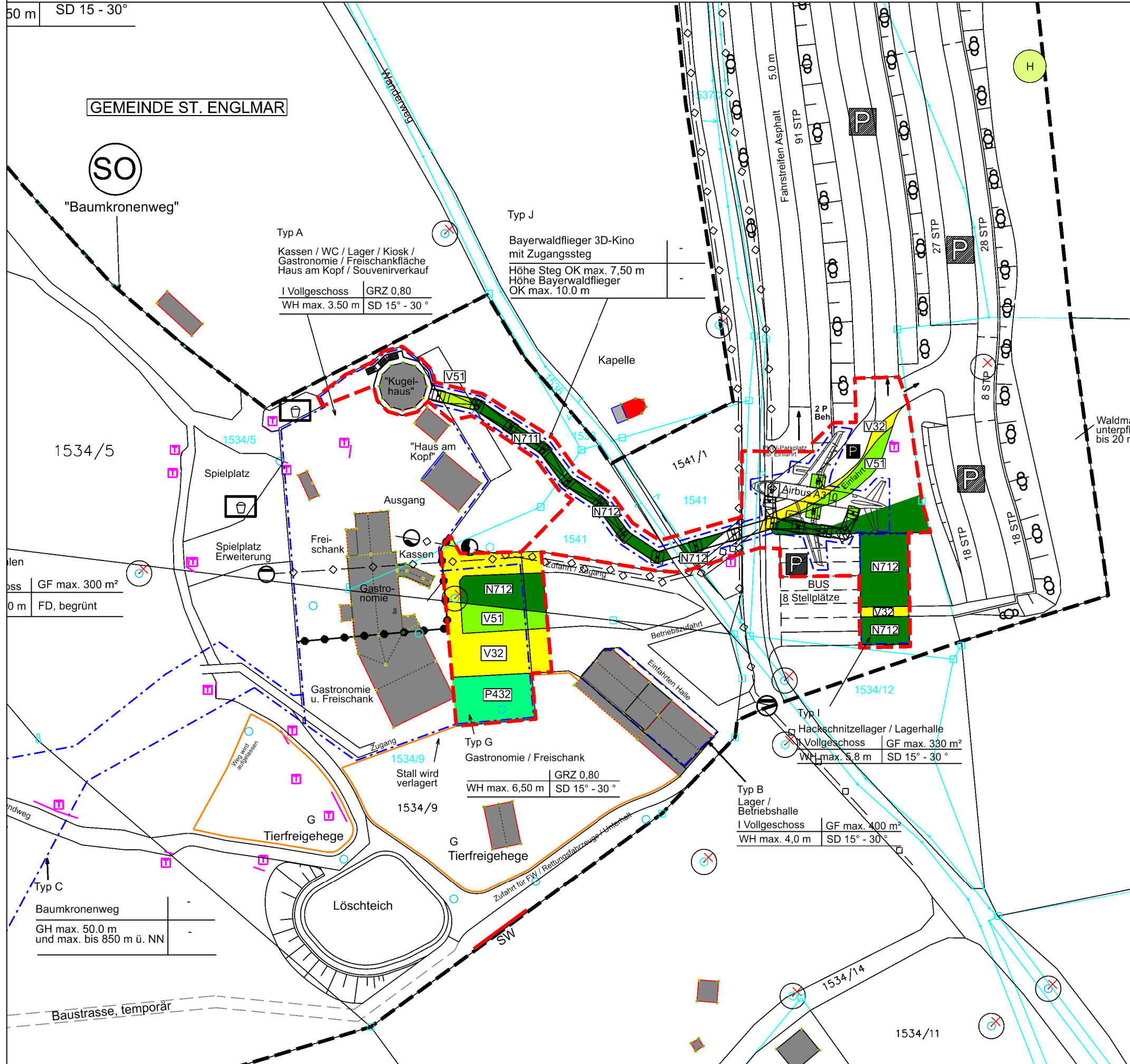


# ANLAGE 1 zum Deckblatt Nr. 5 vorhabenbezogener Bebauungs- und Grünordnungsplan SO "Baumkronenweg" - Eingriffsflächen - Biotop- und Nutzungstypen



## LEGENDE

Geltungsbereich des Deckblatts Nr. 5 zum vorhabenbezogenen Bebauungs- und Grünordnungsplan SO "Baumkronenweg".

### Biotop- und Nutzungstypen (nach Biotopwertliste 2014 BayKompV)

#### Eingriffsflächen

- N711 / N 712 Fichtenforst strukturarm jung bis mittel  
Grundwert: gering  
Eingriffsfläche: 872 m²
- P432 Tiergehege, artenarme Ruderal- und Grasflur  
Grundwert: gering  
Fläche: 238 m²
- V51 Grünflächen mittlerer Ausprägung entlang von Verkehrsflächen  
Grundwert: gering  
Fläche: 262 m²
- V32 Betriebsweg, Parkplatzzufahrt, befestigt  
Grundwert: gering  
Fläche: 594 m²

**mks**

Architekten - Ingenieure GmbH  
Mühlenweg 8  
94347 Ascha  
T 09961 9421 0  
F 09961 9421 29  
ascha@mks-ai.de  
www.mks-ai.de

### GEMEINDE SANKT ENGLMAR - DECKBLATT NR. 5 VORHABENBEZOGENER BEBAUUNGS- UND GRÜN- ORDNUNGSPLAN SO "BAUMKRONENWEG"

PLANART <b>SATZUNG</b>	PLANNUMMER B 1.1
BAUORT / PROJEKT Gemeinde Sankt Englmar Vorhabenbezogener Bebauungs- und Grünordnungsplan SO "baumkronenweg" - Deckblatt Nr. 5 -	PROJEKTNUMMER 2022-67
VERFAHRENSTRÄGER Gemeinde Sankt Englmar Rathausstraße 6 94379 Sankt Englmar	LANDEKREIS / STADT Straubing-Bogen
DARSTELLUNG <b>ANLAGE 1 - Eingriffsflächen / Biotop- und Nutzungstypen</b>	REGIERUNGSBEZIRK Niederbayern
REARBEITET al	GEZEICHNET al
	MAßSTAB 1 : 1.000
	PLANGRÖßE DIN A3
	DATUM Satzung vom 09.02.2023

