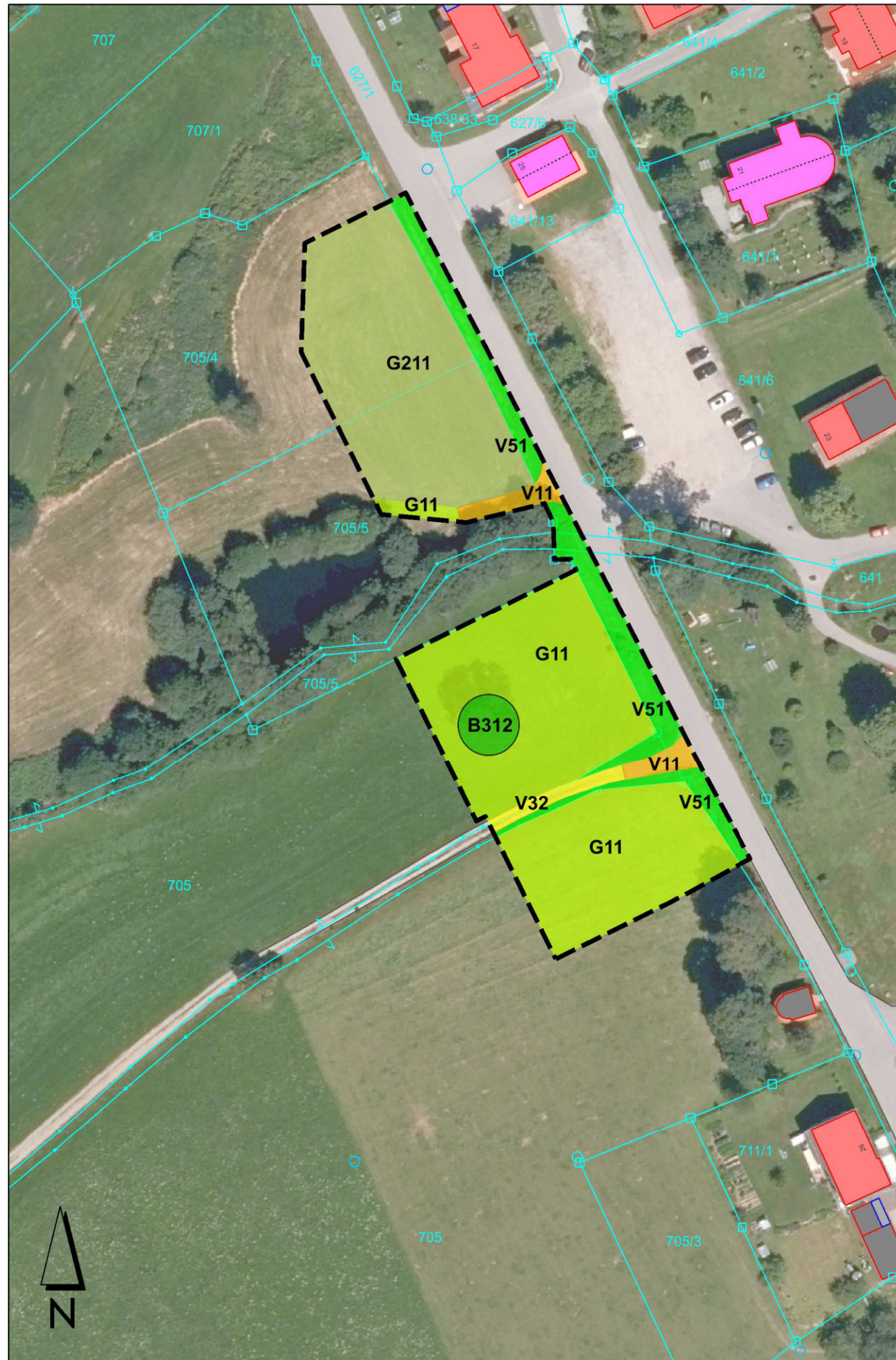



ANLAGE 1 zum Bebauungs- und Grünordnungsplan WA "Rettenbach-Süd"
 Naturschutzfachliche Eingriffsregelung - Flächennutzung Bestand



LEGENDE

 Geltungsbereich Bebauungs- und Grünordnungsplan WA "Rettenbach-Süd"

Flächennutzung Bestand

- G11** Intensivgrünland (genutzt) inkl. einjährig brachgefallenes Intensivgrünland.
Biotop- / Nutzungstyp **G11** gem. Biotopwertliste BayKompV
- G211** Mäßig extensiv genutztes, artenarmes Grünland.
Biotop- / Nutzungstyp **G 211** gem. Biotopwertliste BayKompV.
- B312** Einzelbaum, standortheimisch, mittlere Ausprägung
Biotop- / Nutzungstyp **B 312** gem. Biotopwertliste BayKompV.
- V51** Grünflächen und Gehölzbestände junger bis mittlerer Ausprägung entlang von
Verkehrsflächen (z.B. Straßenbegleitgrün, auf Böschungen und weiteren Nebenflächen)
Biotop- / Nutzungstyp **V51** gem. Biotopwertliste BayKompV
- V11** Verkehrsflächen des Straßen- und Flugverkehrs, versiegelt (mit wasserundurchlässiger
Beton-, Asphalt- oder Pflasterdecke), Biotop- / Nutzungstyp **V11** gem. Biotopwertliste
BayKompV
- V32** Rad-/ Fußwege und Wirtschaftswege (land- und forstwirtschaftliche Wege), befestigt,
mit wasserdurchlässiger Pflasterdecke, geschottert oder mit wassergebundener Decke)
Biotop- / Nutzungstyp **V32** gem. Biotopwertliste BayKompV

PLANART VORENTWURF	PLANNUMMER B 1.1
BAUORT PROJEKT Gemeinde Sankt Englmar Bebauungs- und Grünordnungsplan WA "Rettenbach-Süd"	PROJEKTNUMMER 2021-41
BAUHERR Gemeinde Sankt Englmar Rathausstraß 6 94379 Sankt Englmar	LANDKREIS STADT Straubing-Bogen
DARSTELLUNG ANLAGE 1 - Naturschutzfachliche Eingriffsregelung Flächennutzung Bestand	REGIERUNGSBEZIRK Niederbayern
BEARBEITET al	GEZEICHNET al
DATUM 25.10.2023	MAßSTAB 1:1.000
