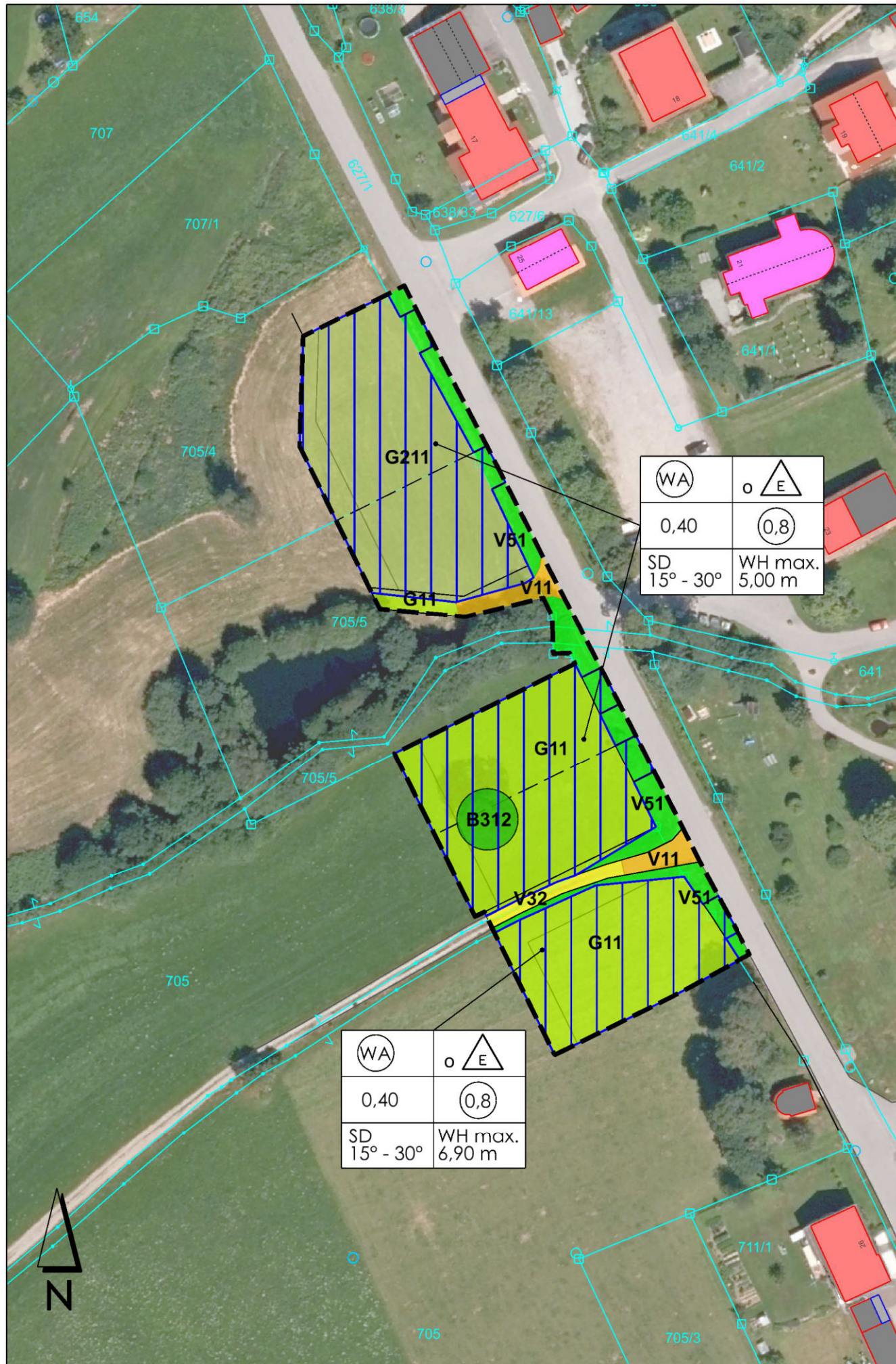


ANLAGE 2 zum Bebauungsplan mit integriertem Grünordnungsplan WA "Rettenbach-Süd"
 Naturschutzfachliche Eingriffsregelung - Eingriffsflächen



LEGENDE

Geltungsbereich vorhabenbezogener Bauungs- und Grünordnungsplan
 WA "Rettenbach-Süd". Fläche: 4.888 m²

Eingriffsbewertung

Allgemeines Wohngebiet WA mit Zufahrten
 GRZ 0,40

Flächen geringer Wertigkeit 1 bis 5 Wertpunkte:
 BNT G11 Grünland intensiv, artenarm: 2.298 m²
 BNT V51 Straßenbegleitgrün Zufahrten: 146 m²

Gesamtfläche geringer Wertigkeit 2.444 m²

Flächen mittlerer Wertigkeit 6 bis 10 Wertpunkte:
 BNT G211 mäßig extensives Grünland, artenarm: 1.630 m²

Gesamtfläche mittlerer Wertigkeit 1.630 m²

Keine Eingriffsflächen

Flächen, die keine Veränderung in der Nutzung erfahren:
 BNT V11 Verkehrsflächen vollversiegelt, Asphalt 143 m²
 BNT V32 Verkehrsflächen teilversiegelt, Feldweg: 74 m²
 BNT V51 Straßenbegleitgrün: 439 m²
 BNT G11 Wiese Zufahrt Teich: 46 m²
 BNT 312 Einzelbaum zu erhalten: 112 m²

Gesamtfläche ohne Eingriffe 814 m²

PLANART VORENTWURF	PLANNUMMER B 1.2
BAUORT PROJEKT Gemeinde Sankt Englmar Bebauungsplan mit integriertem Grünordnungsplan WA "Rettenbach-Süd"	PROJEKTNUMMER 2021-41
BAUHERR Gemeinde Sankt Englmar Rathausstraße 6 94379 Sankt Englmar	BAUABSCHNITT -
DARSTELLUNG ANLAGE 2 - Naturschutzfachliche Eingriffsregelung Eingriffsflächen	LANDKREIS STADT Straubing-Bogen
	REGIERUNGSBEZIRK Niederbayern
	MABSTAB 1:1.000
	PLANGROSSE 58 x 29,7 cm
BEARBEITET al	GEZEICHNET al
	DATUM 25.10.2023
	UNTERSCHRIFT