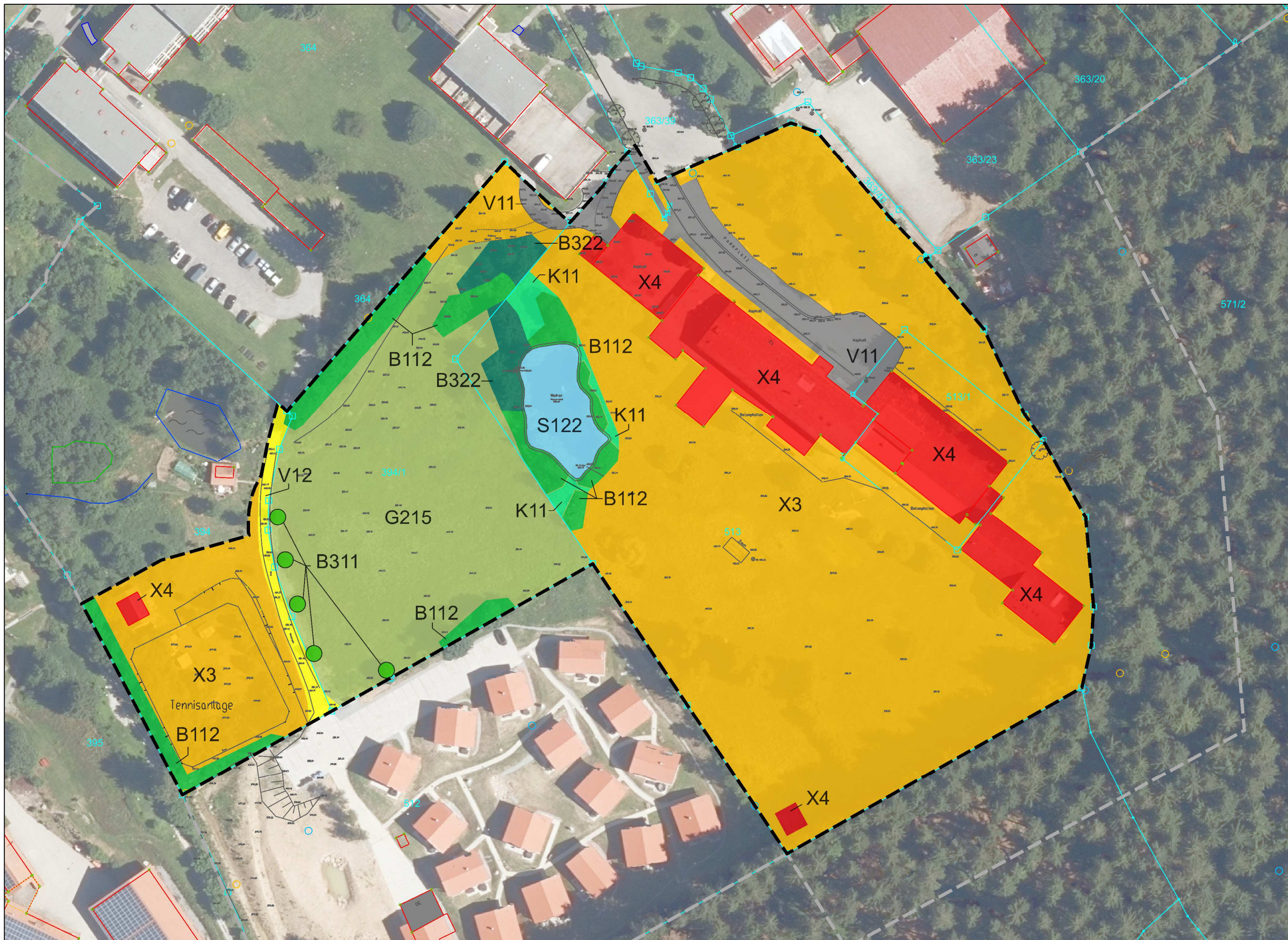


ANLAGE 1 zum vorhabenbezogenen Bebauungs- und Grünordnungsplan mit integriertem Vorhaben- und Erschließungsplan

SO "Naturferienresort" - Naturschutzfachliche Eingriffsregelung - Biotop- und Nutzungstypen (BNT) nach BayKompV 2014



LEGENDE

 Geltungsbereich des vorhabenbezogenen Bebauungs- und Grünordnungsplanes mit integriertem Vorhaben- und Erschließungsplan SO "Naturferienresort". Fläche: 32.045 m²

Flächennutzung Bestand

Biotop- und Nutzungstypen (BNT) nach BayKompV 2014

GEWÄSSER

S122 Oligo- bis mesotrophe Stillgewässer, bedingt naturnah. Teich. Vereinzelt Erlen am Ufer. Kein Röhricht oder Wasserpflanzen. Weißfischbesatz.
Fläche: 576 m². Wertpunkte: 10 WP

GRÜNLAND

G215 Mäßig extensiv genutztes Grünland, mehrjährig brachgefallen mit hohem Anteil an Brachezeigern.
Fläche: 6.010 m². Wertpunkte: 7 WP.

K11 Artenarme Säume und Staudenfluren. Brennesselfluren eutroph.
Fläche: 223 m². Wertpunkte: 4 WP.

GEHÖLZSTRUKTUREN

B112 Mesophile Gebüsche, überwiegend heimische standortgerechte Arten.
Fläche: 1.434 m². Wertpunkte: 10 WP.

B311 Einzelbaum standortgerechte heimische Art, junge Ausprägung. Birken.
Fläche: 80 m². Wertpunkte: 5 WP.

B322 Baumgruppen gebietsfremde Arten, mittlere Ausprägung. Fichten-Gruppen.
Fläche: 480 m². Wertpunkte: 8 WP.

SIEDLUNGSBEREICH

X3 Sondergebiet gewerblicher Fremdenverkehr, einschl. typischer Freianlagen. Flächen ehem. Sporthotel Außenanlagen und Tennisplatz.
Fläche: 18.176 m². Wertpunkte: 2 WP.

X3 Gebäude der Siedlungsgebiete
Fläche: 3.366 m². Wertpunkte: 0 WP.

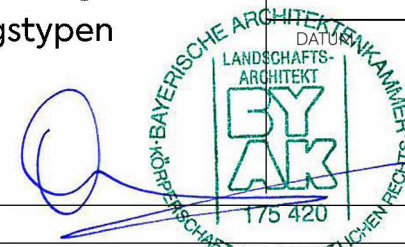
VERKEHRSFLÄCHEN

V11 Verkehrsflächen des Straßenverkehrs, versiegelt mit wasserundurchlässiger Asphaltdecke.
Fläche: 1.356 m². Wertpunkte: 0 WP.

V12 Verkehrsflächen des Straßenverkehrs, versiegelt mit wasserdurchlässiger Schotterdecke.
Fläche: 344 m². Wertpunkte: 1 WP.

GEMEINDE SANKT ENGLMAR – VORHABENBEZOGENER BEBAUUNGS- UND GRÜNORDNUNGSPLAN MIT INTEGRIERTEM VORHABEN- UND ERSCHLIEßUNGSPLAN SO "NATURFERIENRESORT"

| | |
|---|--------------------------------------|
| PLANART ENTWURF | PLANNUMMER B 11 |
| BAUORT PROJEKT Gemeinde Sankt Englmar Vorhabenbezogener Bebauungs- und Grünordnungsplan mit integriertem Vorhaben- und Erschließungsplan SO "Naturferienresort" | PROJEKTNUMMER 2019-53 |
| VERFAHRENSTRÄGER Gemeinde Sankt Englmar Rathausstraße 6 94375 Sankt Englmar | LANDKREIS STADT Straubing-Bogen |
| DARSTELLUNG ANLAGE 1 - Naturschutzfachliche Eingriffsregelung - Biotop- und Nutzungstypen nach BayKompV 2014 | REGIERUNGSBEZIRK Niederbayern |
| BEARBEITET al | MAßSTAB 1 : 1.000 |
| GEZEICHNET al | PLANGRÖßE 76,5 x 29,7 cm |

 Entwurf vom 14.12.2023