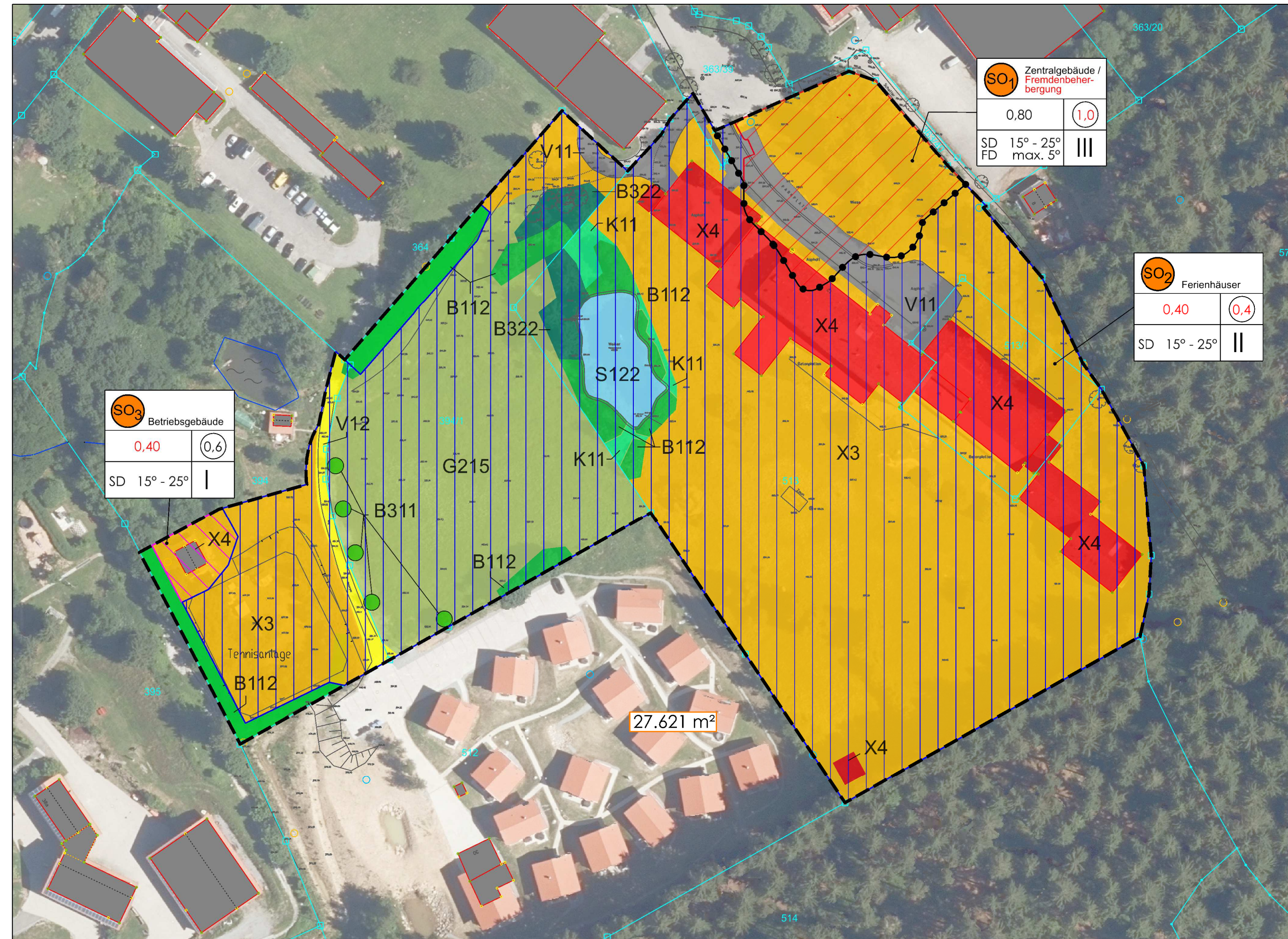


ANLAGE 2 zum vorhabenbezogenen Bebauungs- und Grünordnungsplan mit integriertem Vorhaben- und Erschließungsplan
 SO "Naturferienresort" - Naturschutzfachliche Eingriffsregelung - Eingriffsbewertung



LEGENDE

Geltungsbereich vorhabenbezogener Bebauungs- und Grünordnungsplan mit integriertem Vorhaben- und Erschließungsplan SO "Naturferienresort".
 Fläche: 32.045 m²

Eingriffsbewertung

Sondergebiet SO1 Zentralgebäude
 GRZ 0,80
 Flächen ohne Wertigkeit 0 Wertpunkte:
 BNT X4 Gebäude Sporthotel: 97 m²
 BNT V11 Verkehrsflächen Asphalt: 445 m²
 Flächen geringer Wertigkeit bis 5 Wertpunkte:
 BNT X3 Sondergebiet Fremdenverkehr: 2.400 m²

Sondergebiet SO2 Ferienhäuser
 GRZ 0,40
 Flächen ohne Wertigkeit 0 Wertpunkte:
 BNT X4 Gebäude Sporthotel: 3.221 m²
 BNT V11 Verkehrsflächen Asphalt: 911 m²
 Flächen geringer Wertigkeit 1 bis 5 Wertpunkte:
 BNT K11 Artenarme Säume, Brennesselfluren: 223 m²
 BNT X3 Sondergebiet Fremdenverkehr: 15.466 m²
 BNT V12 Verkehrsflächen Schotterbelag: 344 m²

Gesamtläche geringer Wertigkeit 16.113 m²

Flächen mittlerer Wertigkeit 6 bis 10 Wertpunkte:
 BNT S122 Teich bedingt naturnah: 576 m²
 BNT G215 mäßig extensive Grünlandbrache: 6.010 m²
 BNT B112 mesophile Gebüsche, heimische Arten: 1.076 m²
 BNT B22 Baumgruppen gebietsfremde Arten: 480 m²

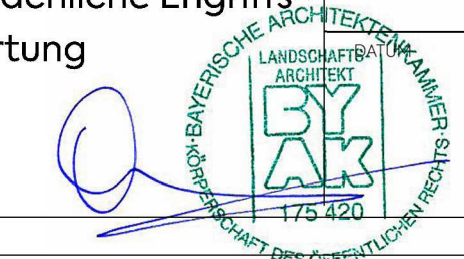
Gesamtläche mittlerer Wertigkeit 8.142 m²

Sondergebiet SO3 Betriebsgebäude
 GRZ 0,40
 Flächen ohne Wertigkeit 0 Wertpunkte:
 BNT X4 Gebäude: 48 m²
 Flächen geringer Wertigkeit bis 5 Wertpunkte:
 BNT X3 Sondergebiet Fremdenverkehr: 310 m²

Keine Eingriffsflächen durch Vermeidungsmaßnahmen
 Zu erhaltende Gehölzbestände gemäß Bebauungsplan.
 BNT B112 mesophile Gebüsche, heimische Arten: 358 m²
 BNT 311 Einzelbaum standortkeimisch, jung: 80 m²

GEMEINDE SANKT ENGLMAR - VORHABENBEZOGENER BEBAUUNGS- UND GRÜNORDNUNGSPLAN MIT INTEGRIERTEM VORHABEN- UND ERSCHLIEßUNGSPLAN SO "NATURFERIENRESORT"

PLANART ENTWURF	PLANNUMMER B.1.2
BAUORT PROJEKT Gemeinde Sankt Englmar Vorhabenbezogener Bebauungs- und Grünordnungsplan mit integriertem Vorhaben- und Erschließungsplan SO "Naturferienresort"	PROJEKTNUMMER 2019-53
VERFAHRENSTRÄGER Gemeinde Sankt Englmar Rathausstraße 6 94375 Sankt Englmar	LANDKREIS STADT Straubing-Bogen
DARSTELLUNG ANLAGE 2 - Naturschutzfachliche Eingriffsregelung - Eingriffsbewertung	REGIERUNGSBEZIRK Niederbayern
BEARBEITET al	MAßSTAB 1 : 1.000
GEZEICHNET al	PLANGRÖßE 76,5 x 29,7 cm



Entwurf vom 14.12.2023

Mühlenweg 8
 94347 Ascha
 T 09961 9421 0
 F 09961 9421 29
 ascha@mks-ai.de
 www.mks-ai.de