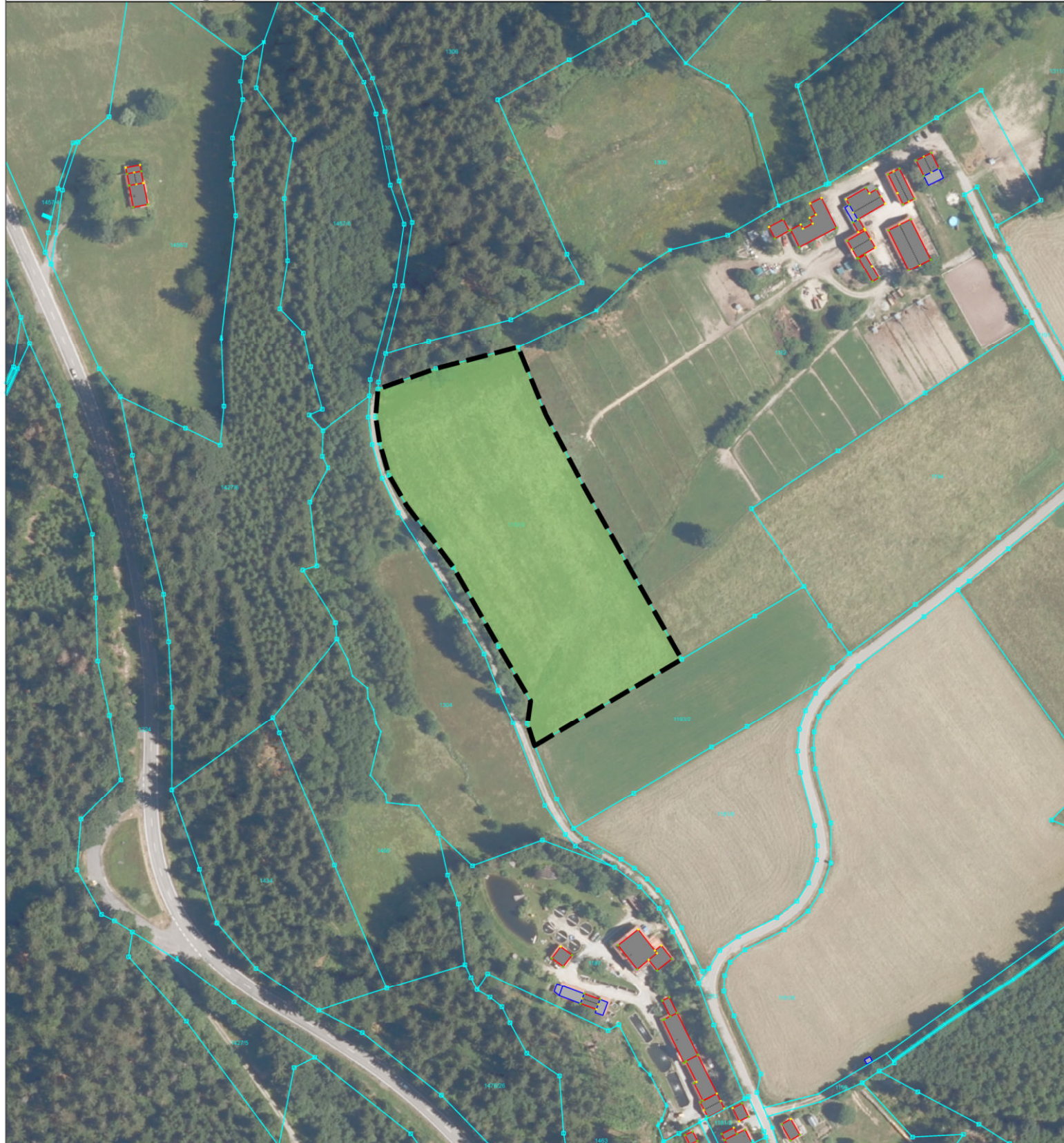


ANLAGE 1 zum vorhabenbezogenen Bebauungs- und Grünordnungsplan SO "Grünmühl" - Flächennutzung Bestand



LEGENDE

 Geltungsbereich vorhabenbezogener Bebauungs- und Grünordnungsplan mit integriertem Vorhaben- und Erschließungsplan SO PV "Grünmühl"

Flächennutzung Bestand

 Intensivgrünland.
Biotop- / Nutzungstyp G 11 gem. Biotopwertliste BayKompV 2014



mks Architekten-Ingenieure GmbH
Mühlenweg 8
94347 Ascha
T 09961 9421 0
F 09961 9421 29
ascha@mks-ai.de
www.mks-ai.de

PLANART ENTWURF	PLANNUMMER B 1.1
BAUORT PROJEKT Gemeinde Sankt Englmar Vorhabenbezogener Bebauungs- und Grünordnungsplan mit integriertem Vorhaben- und Erschließungsplan SO PV "Grünmühl"	PROJEKTNUMMER 2023-76
PLANUNGSTRÄGER Gemeinde Sankt Englmar Rathausstraße 6 94379 Sankt Englmar	LANDKREIS STADT Straubing-Bogen
	REGIERUNGSBEZIRK Niederbayern
DARSTELLUNG ANLAGE 1 Flächennutzung Bestand	MAßSTAB 1:2.500
	PLANGRÖßE DIN A3
BEARBEITET cm / al	GEZEICHNET cm
DATUM 31.01.2024	UNTERSCHRIFT