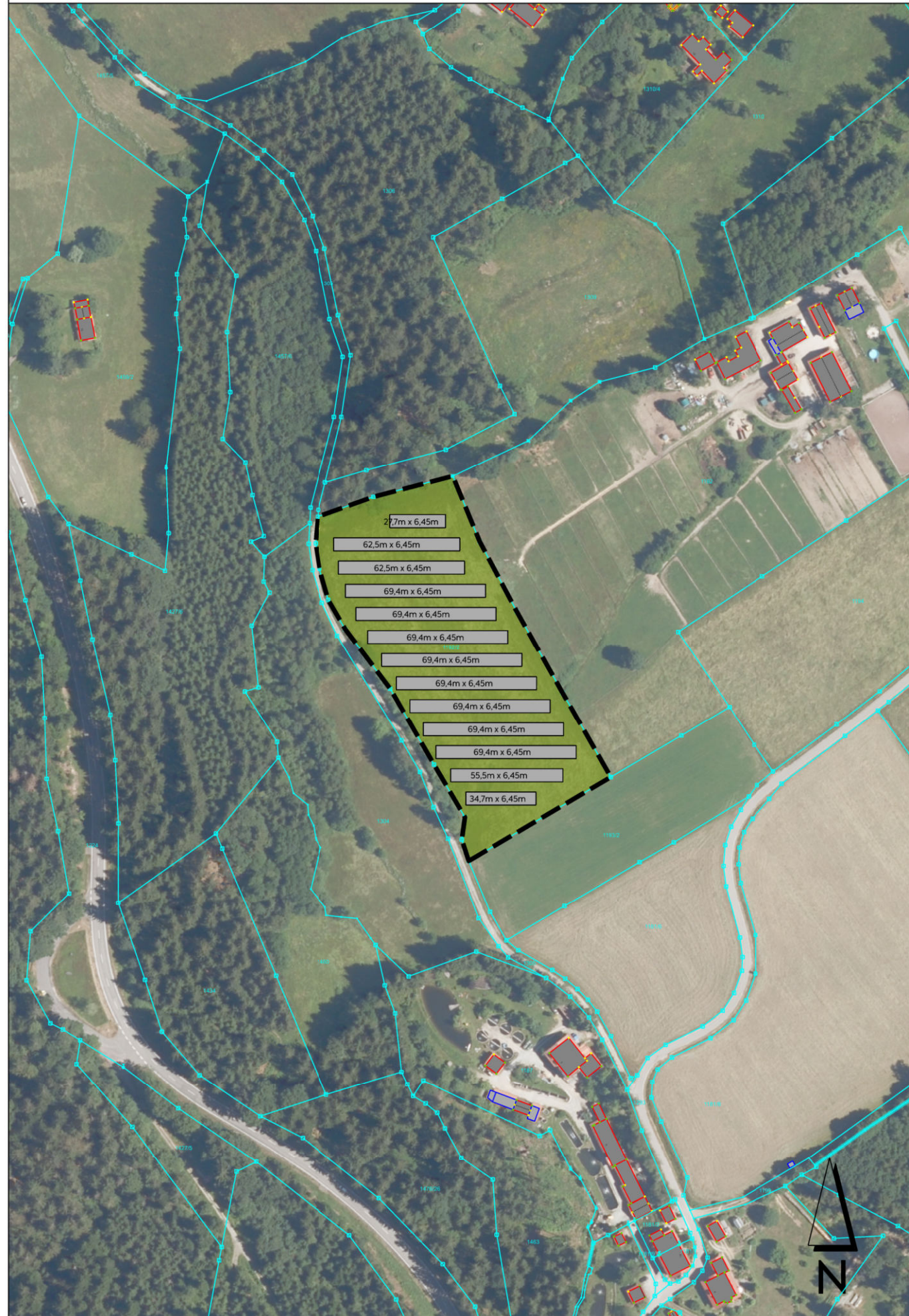



**ANLAGE 2** zum vorhabenbezogenen Bebauungs- und Grünordnungsplan mit integriertem Vorhaben- und erschließungsplan SO PV "Grünmühl" – Berechnung der Grundflächenzahl (GRZ)




**LEGENDE**

 Geltungsbereich vorhabenbezogener Bebauungs- und Grünordnungsplan mit integriertem Vorhaben- und Erschließungsplan SO PV "Grünmühl"

**Ermittlung Grundflächenzahl (GRZ)**

**Baufeld Grünmühl**

	Grundfläche Baufeld:	13.495 m <sup>2</sup>
Projektive Deckung Tischreihenanlagen:		
8 Tische	69,4 m x 6,45 m	= 3.581,040 m <sup>2</sup>
2 Tische	62,5 m x 6,45 m	= 403,125 m <sup>2</sup>
1 Tisch	27,7 m x 6,45 m	= 178,665 m <sup>2</sup>
1 Tisch	55,5 m x 6,45 m	= 357,975 m <sup>2</sup>
1 Tisch	34,7 m x 6,45 m	= 223,815 m <sup>2</sup>
<b>Summe</b>		<b>4.744,62 m<sup>2</sup></b>

Grundflächenzahl: 4.744,62 m<sup>2</sup> : 13.495 m<sup>2</sup> = 0,35



mks Architekten-Ingenieure GmbH  
 Mühlenweg 8  
 94347 Ascha  
 T 09961 9421 0  
 F 09961 9421 29  
 ascha@mks-ai.de  
 www.mks-ai.de

PLANART <b>ENTWURF</b>	PLANNUMMER <b>B 1.2</b>
HAUPT-   PROJ.-KI Gemeinde Sankt Englmar Vorhabenbezogener Bebauungs- und Grünordnungsplan mit integriertem Vorhaben- und Erschließungsplan SO PV "Grünmühl"	PROJEKTNUMMER <b>2023-76</b>
BAUHERR Gemeinde Sankt Englmar Rathausstraße 6  94379 Sankt Englmar	LAND-KREIS   STADT <b>Straubing-Bogen</b>  REGIERUNGSBEZIRK <b>Niederbayern</b>
DARSTELLUNG <b>ANLAGE 2</b> Berechnung der Grundflächenzahl (GRZ)	MAßSTAB <b>1:2.500</b>  PLANGRÖßE <b>58 x 29,7 cm</b>
MAßSTAB cm / dl	GRÖßE cm
DATUM <b>31.01.2024</b>	UNTERSCHRIFT