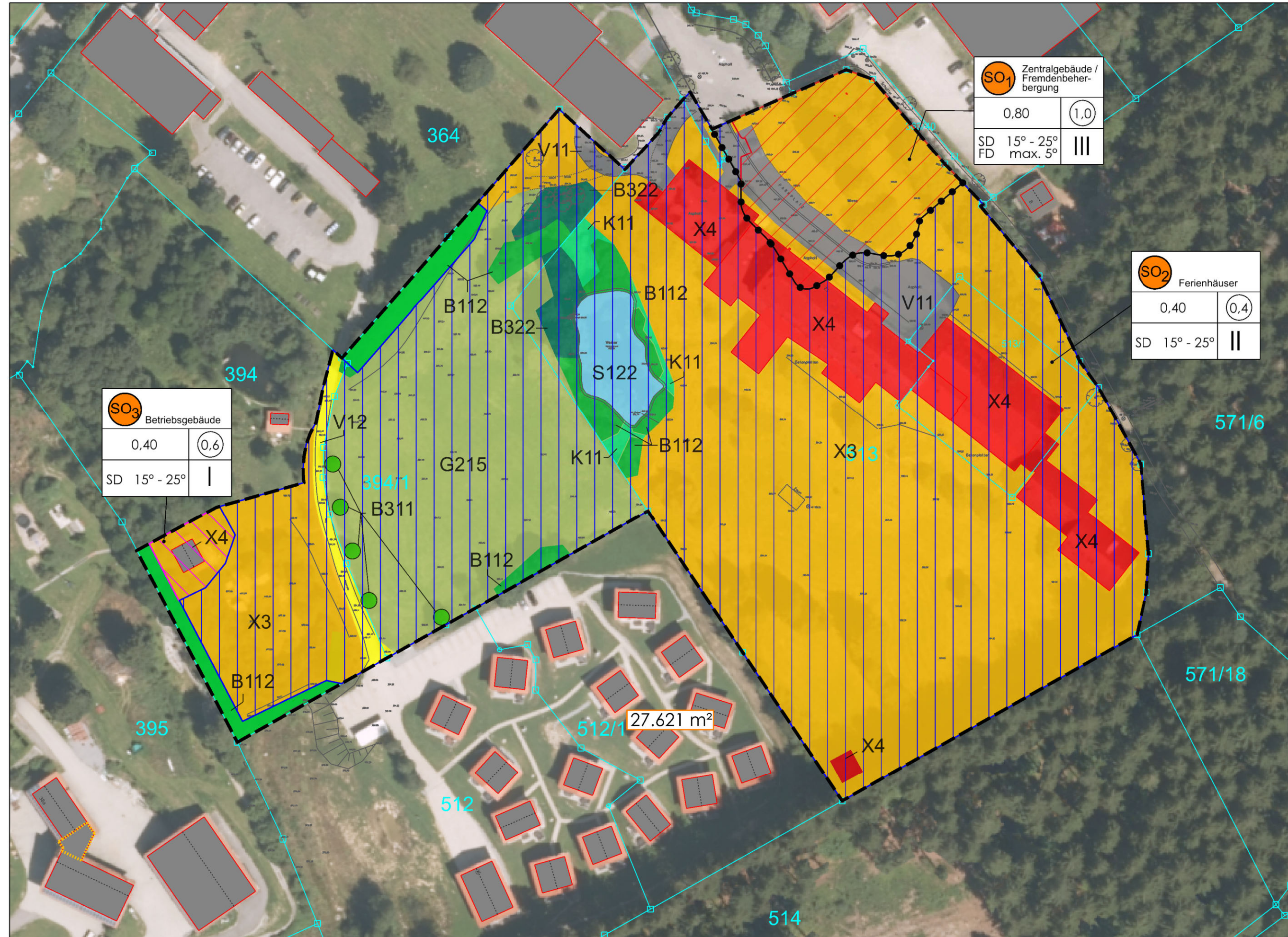


ANLAGE 2 zum vorhabenbezogenen Bebauungs- und Grünordnungsplan
SO "Naturferienresort" - Naturschutzfachliche Eingriffsregelung - Eingriffsbewertung



LEGENDE

Geltungsbereich vorhabenbezogener Bebauungs- und Grünordnungsplan SO "Naturferienresort". Fläche: 32.045 m²

Eingriffsbewertung

Sondergebiet SO1 Zentralgebäude
GRZ 0,80
Flächen ohne Wertigkeit 0 Wertpunkte:
BNT X4 Gebäude Sporthotel: 97 m²
BNT V11 Verkehrsflächen Asphalt: 445 m²

Flächen geringer Wertigkeit bis 5 Wertpunkte:
BNT X3 Sondergebiet Fremdenverkehr: 2.400 m²

Sondergebiet SO2 Ferienhäuser
GRZ 0,40
Flächen ohne Wertigkeit 0 Wertpunkte:
BNT X4 Gebäude Sporthotel: 3.221 m²
BNT V11 Verkehrsflächen Asphalt: 911 m²

Flächen geringer Wertigkeit 1 bis 5 Wertpunkte:
BNT K11 Artenarme Säume, Brennesselfluren: 223 m²
BNT X3 Sondergebiet Fremdenverkehr: 15.466 m²
BNT V12 Verkehrsflächen Schotterbelag: 344 m²

Gesamtläche geringer Wertigkeit 16.113 m²

Flächen mittlerer Wertigkeit 6 bis 10 Wertpunkte:
BNT S122 Teich bedingt naturnah: 576 m²
BNT G215 mäßig extensive Grünlandbrache: 6.010 m²
BNT B112 mesophile Gebüsche, heimische Arten: 1.076 m²
BNT B22 Baumgruppen gebietsfremde Arten: 480 m²

Gesamtläche mittlerer Wertigkeit 8.142 m²

Sondergebiet SO3 Betriebsgebäude
GRZ 0,40
Flächen ohne Wertigkeit 0 Wertpunkte:
BNT X4 Gebäude: 48 m²

Flächen geringer Wertigkeit bis 5 Wertpunkte:
BNT X3 Sondergebiet Fremdenverkehr: 310 m²

Keine Eingriffsflächen durch Vermeidungsmaßnahmen
Zu erhaltende Gehölzbestände gemäß Bebauungsplan.
BNT B112 mesophile Gebüsche, heimische Arten: 358 m²
BNT 311 Einzelbaum standortkeimisch, jung: 80 m²

GEMEINDE SANKT ENGLMAR - VORHABENBEZOGENER BEBAUUNGS- UND GRÜNORDNUNGSPLAN SO "NATURFERIENRESORT"

PLANART ENTWURF	PLANNUMMER B.1.2
BAUORT PROJEKT Gemeinde Sankt Englmar Vorhabenbezogener Bebauungs- und Grünordnungsplan SO "Naturferienresort"	PROJEKTNUMMER 2021-70
VERFAHRENSTRÄGER Gemeinde Sankt Englmar Rathausstraße 6 94379 Sankt Englmar	LANDKREIS STADT Straubing-Bogen
DARSTELLUNG ANLAGE 2 - Naturschutzfachliche Eingriffsregelung - Eingriffsbewertung	REGIERUNGSBEZIRK Niederbayern
BEARBEITET al	MABSTAB 1 : 1.000
GEZEICHNET al	PLANGRÖßE 76,5 x 29,7 cm
	Entwurf vom 09.04.2025



mks Architekten - Ingenieure GmbH
Am alten Posthof 1
94347 Ascha
T 09961 9421 0
F 09961 9421 29
ascha@mks-ai.de
www.mks-ai.de

