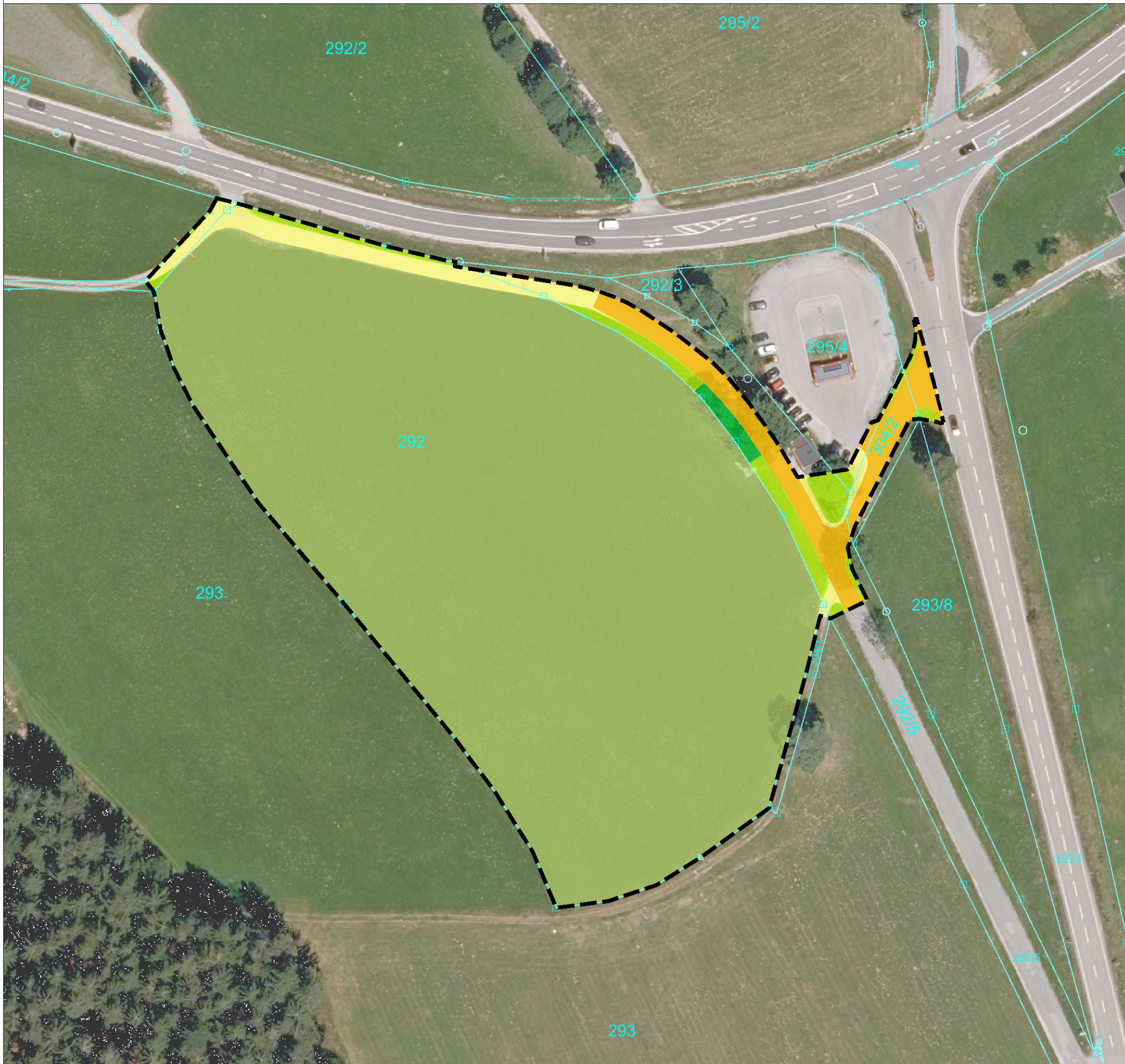


ANLAGE 1 zum Bebauungs- und Grünordnungsplan MI "Ahorn"

Naturschutzfachliche Eingriffsregelung - Flächennutzung Bestand



LEGENDE

 Geltungsbereich des Bebauungs- und Grünordnungsplanes MI "Ahorn"
Fläche: 18.165 m²

Flächennutzung Bestand

-  Zufahrt, befestigte Flächen, Asphalt
Fläche: 826 m²
-  Teilbefestigte Flächen, Schotterwege
Fläche: 592 m²
-  Straßenbegleitgrün, Gräben, intensiv gepflegt
Fläche: 522 m²
-  Wirtschaftsgrünland, mehrschurig, gedüngt, artenarm.
Fläche 16.145 m²
-  Gehölzbestände, überwiegend heimische Laubgehölzarten.
Fläche: 80 m²



Architekten - Ingenieure GmbH
Mühlenweg 8
94347 Ascha
T 09961 9421 0
F 09961 9421 29
ascha@mks-ai.de
www.mks-ai.de

GEMEINDE SANKT ENGLMAR BEBAUUNGS- UND GRÜNORDNUNGSPLAN MI "AHORN"

PLANART ENTWURF	PLANNUMMER B 1.1
BAUORT PROJEKT Gemeinde Sankt Englmar Bebauungs- und Grünordnungsplan MI "Ahorn"	PROJEKTL.NR. 2021-80
VERFAHRENSTRÄGER Gemeinde Sankt Englmar Rathausstraße 6 94375 Sankt Englmar	LANDKREIS STADT Straubing-Bogen
DARSTELLUNG ANLAGE 1 - Naturschutzfachliche Eingriffsregelung - Flächennutzungs Bestand	REGIERUNGSBEZIRK Niederbayern
BEARBEITET al	MAßSTAB 1:1.000
GEZEICHNET al	PLANGRÖßE DIN A3
	DATUM Entwurf vom 01.12.2022

