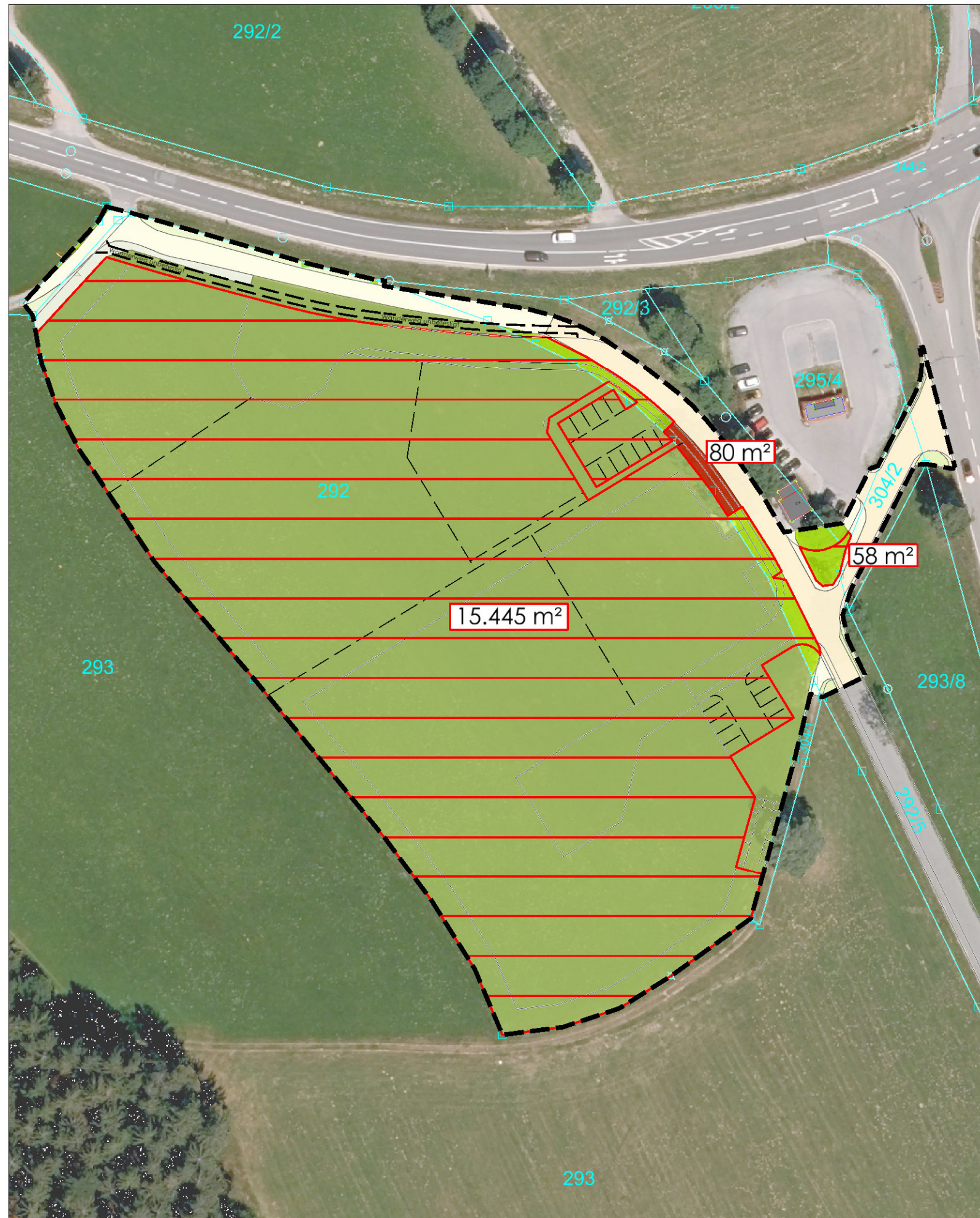
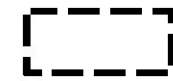


**ANLAGE 2** zum Bebauungs- und Grünordnungsplan MI "Ahorn"  
 - Naturschutzfachliche Eingriffsregelung - Eingriffsbewertung / Kompensationsbedarf



**LEGENDE**



Geltungsbereich Bebauungs- und Grünordnungsplan  
 MI "Ahorn" - Fläche: 18.165 m²

**Eingriffsbewertung**



**Mischgebiet**  
 GRZ 0,60  
 Eingriffsschwere: Typ A  
 Fläche: 15.445 m²  
 Kompensationsfaktor:

Schutzgut	Kategorie	Faktor
Arten und Lebensräume	I	0,40
Boden	II	0,80
Wasser	II	0,80
Klima und Luft	II	0,80
Landschaftsbild	II	0,80
<b>GESAMTDURCHSCHNITT</b>		<b>0,72</b>

Kompensationsbedarf: 15.445 m² x 0,72 = 11.120,40 m²



**Hecke gesetzlich geschützt n. Art 16 BayNatSchG**

Kompensation gleichartig durch Neupflanzung Hecke.  
 Fläche: 80 m² = Kompensationsbedarf.



**Keine Eingriffsflächen**

- Verkehrsflächen, befestigte Flächen, Zufahrt Wanderparkplatz.
- Straßenbegleitgrün, Gräben, Böschungen ohne Veränderung der Nutzung.
- Feldwege ohne Veränderung der Nutzung.
- Öffentliche Grünflächen gemäß Bebauungsplan.
- Unbefestigter Wanderweg auf öffentlichen Grünflächen im Norden.

Gesamtfläche: 2.640 m²

**GEMEINDE SANKT ENGLMAR**  
**BEBAUUNGS- UND GRÜNORDNUNGSPLAN**  
**MI "AHORN"**

Mühlenweg 8  
 94347 Ascha  
 T 09961 9421 0  
 F 09961 9421 29  
 ascha@mks-ai.de  
 www.mks-ai.de

PLANART <b>ENTWURF</b>	PLANNUMMER <b>B 1.2</b>
BAUORT   PROJEKT <b>Gemeinde Sankt Englmar Bebauungs- und Grünordnungsplan MI "Ahorn"</b>	PROJEKTNUMMER <b>2021-80</b>
VERFAHRENSTRÄGER <b>Gemeinde Sankt Englmar Rathausstraße 6 94375 Sankt Englmar</b>	LANDKREIS   STADT <b>Straubing-Bogen</b>
DARSTELLUNG <b>ANLAGE 2 - Naturschutzfachliche Eingriffsregelung - Eingriffsbewertung / Kompensationsbedarf</b>	REGIERUNGSBEZIRK <b>Niederbayern</b>
BEARBEITET <b>al</b>	MABSTAB <b>1 : 1.000</b>
GEZEICHNET <b>al</b>	PLANGRÖÖE <b>58 x 29,7 cm</b>
ENTWURF vom 01.12.2022	

